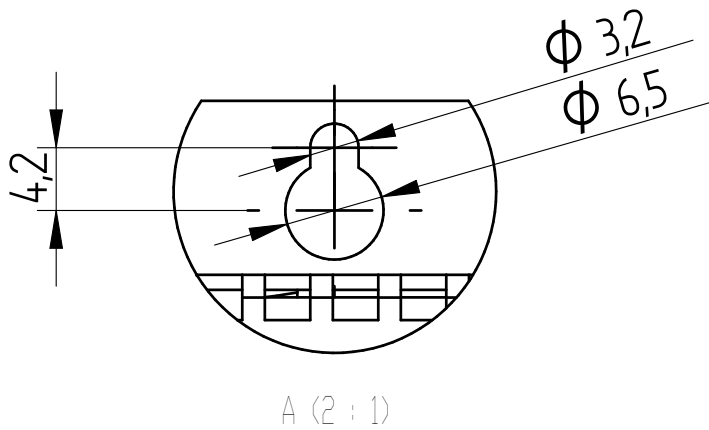
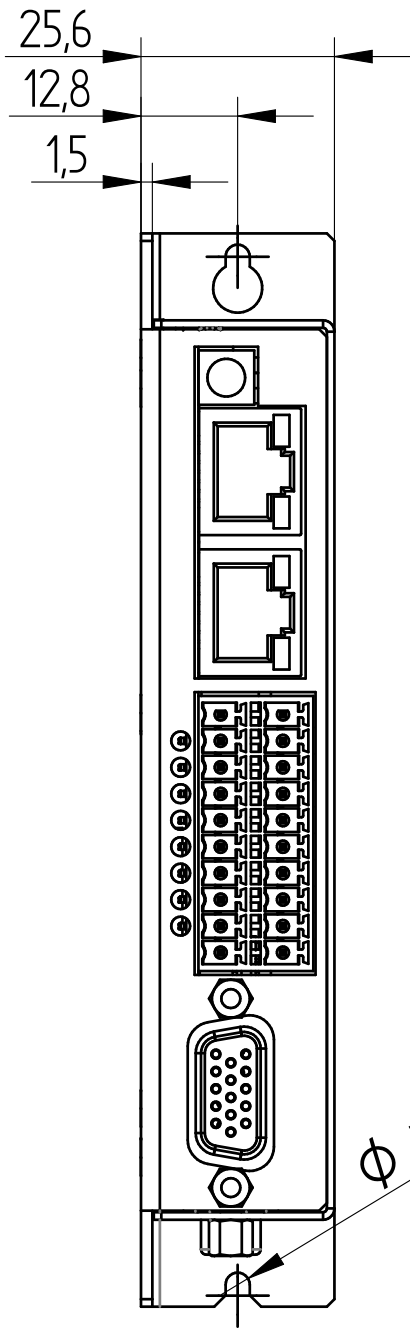
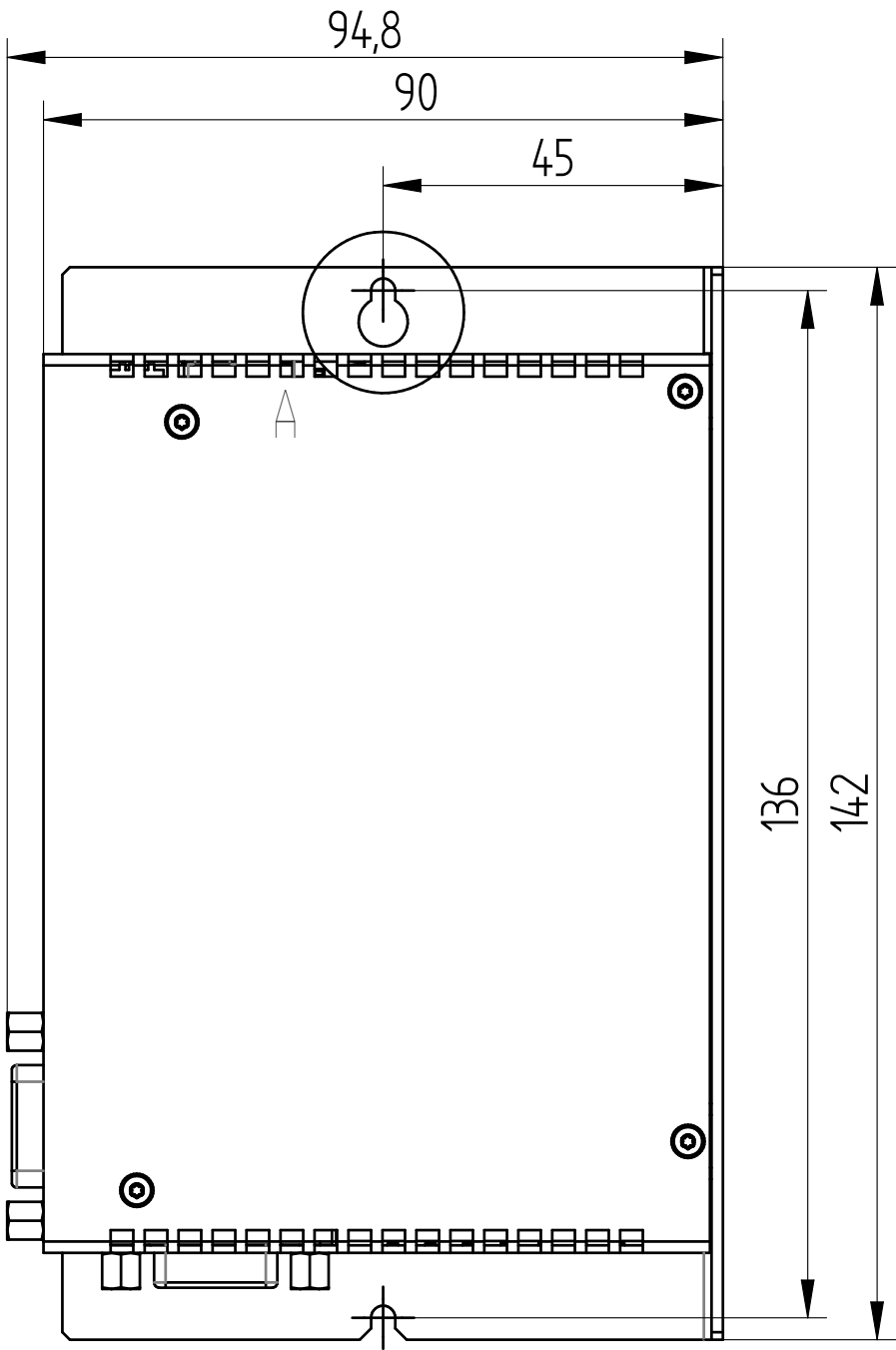



Freimaßtoleranz DIN ISO 2768-1 mittel						
0,5 bis 3	über 3 bis 6	über 6 bis 30	über 30 bis 120	über 120 bis 400	über 400 bis 1000	über 1000 bis 2000
±0,1	±0,1	±0,2	±0,3	±0,5	±0,8	±1,2



Maß ISO 14405-1			/Size ISO 14405-1		Tolerierung ISO 8015 / Tolerancing Principle ISO 8015									
Allgemeintol. nach DIN ISO 2768-mK Oberflächen nach DIN ISO 1302 Lage und Form nach DIN ISO 1101					e									
					h									
					f									
Kanten gratfrei oder max. x45° Fase Edges free of burrs or max. x45° chamfer					b	03.02.2017	A0039/A01							
					a	30.11.2016	A0039/A00							
	Datum /Date	Name /Name			Datum /Date	Index /Revision	Name /Name	Änd.-Mit. /Change Notice		Datum /Date	Index /Revision	Name /Name	Änd.-Mit. /Change Notice	
Gez. /Drawn								Benennung /Title JM-100x						
Geprüft /Checked								Projekt /Project JM-100x						
Freigabe /Release					Werkstoff /Material			Zeichnungs-Nr. /Drawing No. A0039/A01						
					Werkstoff-Nr. /Material No.									
Projektleiter /Project Manager					Abmessung /Dimension			Artikel-Nr. /Part No.						
					Rohteil /Blank									
					Masse /Mass:			A3						

<b><i>Index</i></b>	<b><i>Datum</i></b>	<b><i>Änderungsbeschreibung</i></b>	<b><i>Name</i></b>